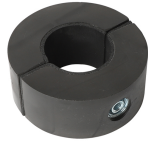


BISOFIX[®] 88 Kälteschellen

(D 05 40)

für isolierte Rohre 15,8 - 406,4 mm

M8/M10/1/2" - M12/1/2" - M16/ 1/2"



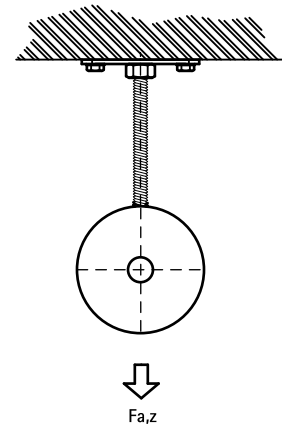
0880060



0880273

Vorteile und Eigenschaften

- Zweischraubenschelle integriert in PUR-Hartschaum
- für Befestigung von thermisch isolierten Rohren aus Stahl, Kupfer oder Edelstahl
- durch Kautschukabdichtung keine zusätzliche Verklebung (Dichtpaste) mehr nötig
- dampfdicht verklebbar mit Rohrisolierung
- für schwere Anwendungen (z.B. große Überspannungen, Falleleitungen, usw)
- optimale Kraftübertragung und hohe Belastbarkeit
- Gebrauchstemperatur: -100 °C bis +130 °C; kurzfristig bis +200 °C
- Bügel ist eingeschäumt, so dass Kältebrücken vermieden und Metallteile infolge einer Kondensatbildung vor Korrosion geschützt werden
- Material: Schelle aus Stahl; Isolierschale aus PUR
- widerstandsfähig bei Chemikalieneinwirkung
- ausgezeichnete isolierende und mechanische Eigenschaften
- Schelle: elektrolytisch verzinkt



Art.Nr.	D (mm)	D (°)	DN	G	B (mm)	b x s (mm)	F _{a,z} (N)	VPE 1	Gewicht / 1 Einheit (g)
0880015	15,8	-	-	M8/M10/1/2"	75	40 x 30	180	10	180.00
0880017	17,2	3/8	10	M8/M10/1/2"	77	40 x 30	180	10	234.00
0880018	18,0	-	-	M8/M10/1/2"	78	40 x 30	180	10	228.70
0880021	21,3	1/2	15	M8/M10/1/2"	81	40 x 30	220	10	232.00
0880022	22,0	-	-	M8/M10/1/2"	82	40 x 30	220	10	158.00
0880027	26,9	3/4	20	M8/M10/1/2"	87	40 x 30	280	10	233.00
0880028	28,0	-	-	M8/M10/1/2"	88	40 x 30	280	10	159.00
0880033	33,7	1	25	M8/M10/1/2"	93	40 x 30	350	10	257.00
0880035	35,0	-	-	M8/M10/1/2"	95	40 x 30	350	10	290.00
0880042	42,4	1 1/4	32	M8/M10/1/2"	102	40 x 30	440	10	299.50
0880048	48,3	1 1/2	40	M8/M10/1/2"	108	40 x 30	500	10	320.00
0880054	54,0	-	-	M8/M10/1/2"	114	40 x 30	590	10	350.00
0880057	57,0	-	-	M8/M10/1/2"	117	40 x 30	590	10	340.00
0880060	60,3	2	50	M8/M10/1/2"	120	50 x 30	620	10	420.70
0880076	76,1	2 1/2	65	M8/M10/1/2"	136	50 x 30	1.180	10	406.10
0880089	88,9	3	80	M8/M10/1/2"	149	50 x 30	1.390	10	732.00
0880108	108,0	-	-	M8/M10/1/2"	188	60 x 40	2.240	10	824.00
0880114	114,3	4	100	M8/M10/1/2"	195	60 x 40	2.370	3	1766.00
0880133	133,0	-	-	M8/M10/1/2"	213	60 x 40	2.760	5	1440.00
0880139	139,7	5	125	M8/M10/1/2"	220	60 x 40	2.880	5	1680.00
0880159	159,0	-	-	M12/1/2"	240	60 x 40	3.310	5	1935.00
0880168	168,3	6	150	M12/1/2"	250	60 x 40	3.490	5	2.05
0880219	219,1	8	200	M16	340	100 x 60	4.550	5	2819.00
0880273	273,2	10	250	M16	393	100 x 60	11.470	2	4000.00
0880324	324,3	12	300	M20	448	100 x 60	13.600	2	6990.00
0880355	355,6	14	350	M20	477	100 x 60	14.940	1	8120.00
0880368	368,0	-	350	M20	492	120 x 60	18.550	1	8200.00
0880406	406,4	16	400	M24	530	120 x 60	20.480	1	9700.00

Kombination mit

- Montageschienensystem (leicht) - BIS
- RapidRail[®]
- Montagezubehör
- Dübel- und Ankertechnik